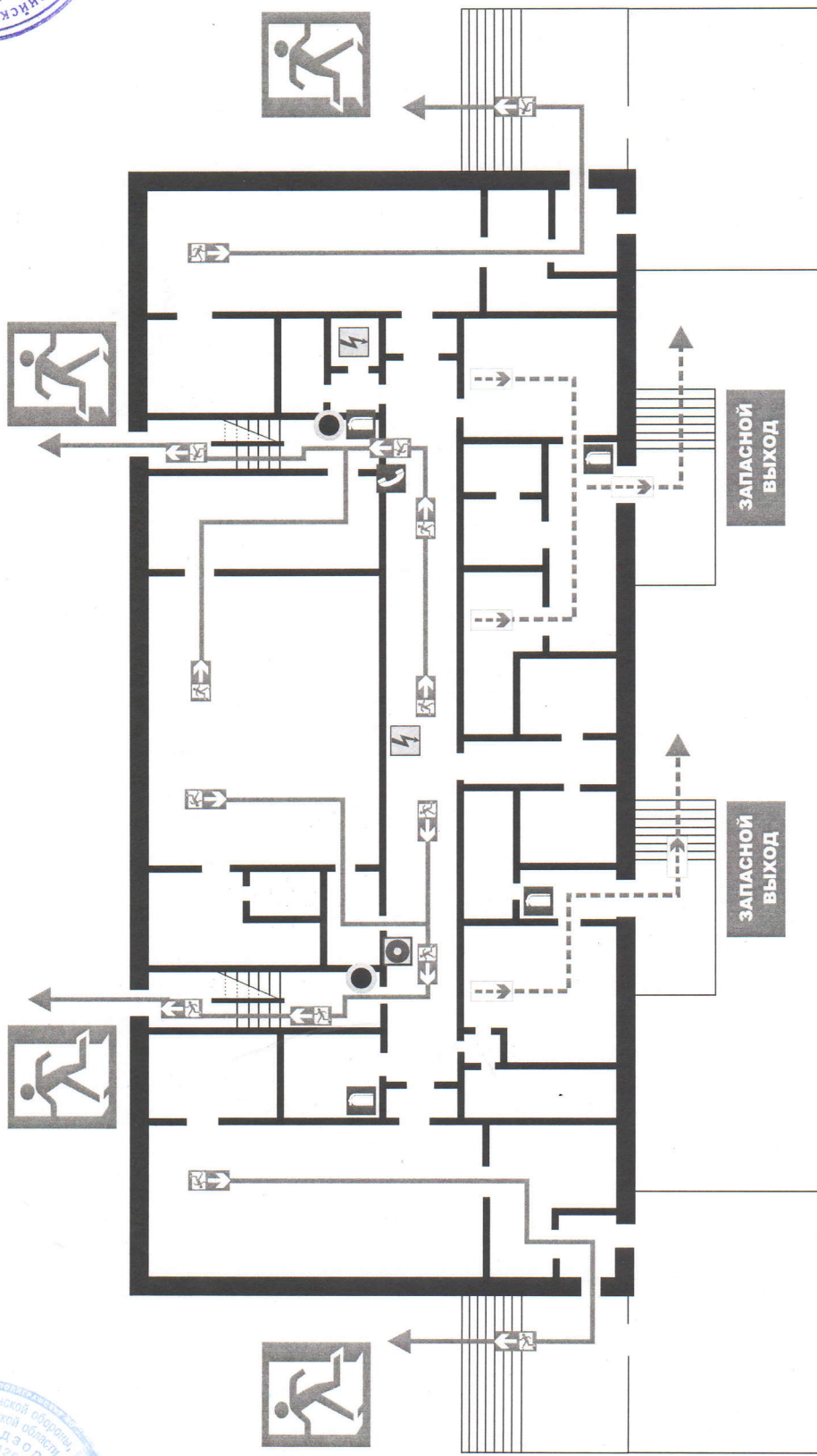


ПЛАН ЭВАКУАЦИИ

МДОУ №37 «Березка»
I - этаж



Действия при пожаре
Сохранять спокойствие!

- 1 Сообщить по телефону:**
 - адрес объекта
 - место загорания
 - название организации
 - свое фамилию
- 2 Локализовать аварию**
 - предотвратить развитие аварии
 - оградить место аварии
 - оказать первую помощь пострадавшим
 - обозначить место аварии
- 3 Эвакуировать людей**
 - ориентироваться по знакам пожарной безопасности

	Телефон		Кнопка включения пожарной автоматики		Электрощит		Путь к запасному эвакуационному выходу
	Выход		Направление движения к запасному выходу		Звуковой сигнал		Вы находитесь здесь!
	Аптечка первой помощи		Звуковой сигнал		Направление движения к запасному выходу		Путь к запасному эвакуационному выходу

Действия при пожаре
Сохранять спокойствие!

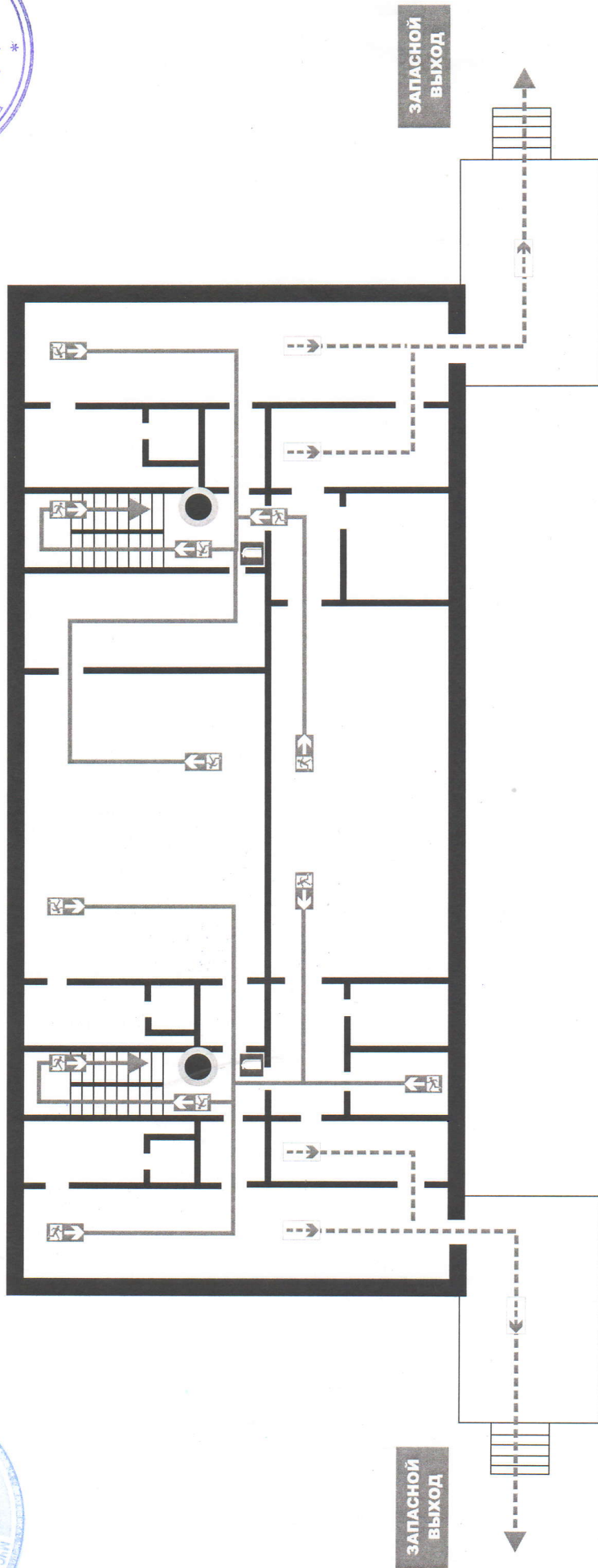
- 1 Сообщить по телефону:**
 - адрес объекта
 - место загорания
 - название организации
 - свое фамилию
- 2 Эвакуировать людей**
 - ориентироваться по знакам пожарной безопасности
 - направление движения к запасному выходу
 - оказать первую помощь пострадавшим
 - обозначить место аварии
- 3 По возможности принять меры защиты от распространения пожара**
 - использовать средства защиты органов дыхания
 - защитить лицо одеждой
 - помощники



Согласовано
Начальник ОГПН

ПЛАН ЭВАКУАЦИИ

МДОУ №37 «Березка»
II - этаж



Действия при пожаре	
Сохранять спокойствие!	
1 Сообщить по телефону:	<ul style="list-style-type: none"> адрес объекта адрес объекта в соответствии с адресными указателями свое фамилию
2 Эвакуировать людей	<ul style="list-style-type: none"> ориентироваться по знакам не паниковать двигаться организованно не возвращаться в помещения
3 По возможности, принять меры по тушению пожара	<ul style="list-style-type: none"> использовать противопожарную аппаратуру использовать подручные средства не применять воду на электрооборудовании не применять воду на горючих жидкостях

Огнетушитель	Телефон	Кнопка включения средств и систем пожарной автоматики	Пожарный ящик	Электрощит	Путь к основному эвакуационному выходу	Выходные двери
Адресная табличка медицинской помощи	Эвакуационный выход	Эвакуационный выход	Материальные движения к эвакуационному выходу	Путь к запасному эвакуационному выходу	Эвакуационный выход	Выходные двери

Действия при пожаре	
Сохранять спокойствие!	
1 Сообщить по телефону:	<ul style="list-style-type: none"> адрес объекта адрес объекта в соответствии с адресными указателями свое фамилию
2 По возможности, принять меры по тушению пожара	<ul style="list-style-type: none"> ориентироваться по знакам не паниковать двигаться организованно не возвращаться в помещения
3 Эвакуировать людей	<ul style="list-style-type: none"> ориентироваться по знакам не паниковать двигаться организованно не возвращаться в помещения